

Das Begleitprogramm umfasst offene Führungen, Künstlergespräche, eine Veranstaltung im Rahmen des monatlichen "Kunst-Stück" sowie die Möglichkeit, die Atelierräume von Irmgard Weber und Matthias Strugalla für einen persönlichen Einblick in ihre Arbeitsweisen zu begehen.

Desweiteren wird ein museumspädagogisches Begleitprogramm für Kitas und Schulklassen angeboten.

Alle Details zu den Terminen finden Sie auf der Homepage unter [www.forumaltepost.de](http://www.forumaltepost.de)

Zur Ausstellung erscheint ein Katalog.



FORUM  
ALTE POST  
Pirmasens



Öffnungszeiten

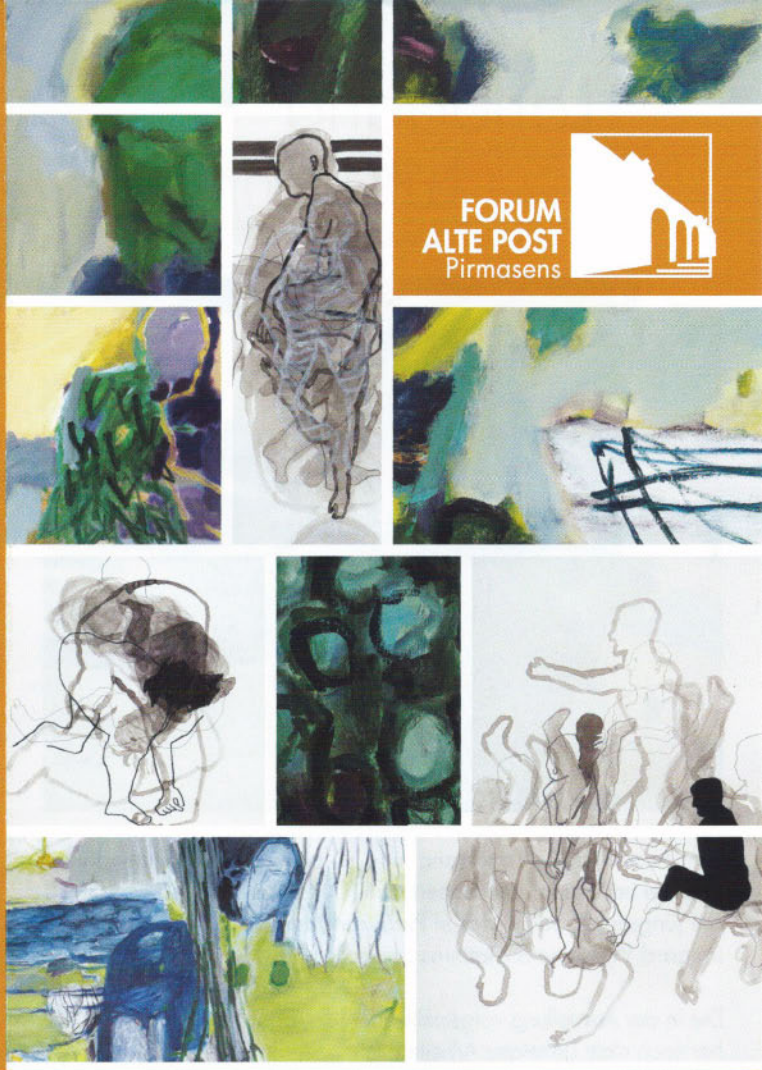
Dienstag bis Sonntag  
10:00 bis 17:00 Uhr

Eintrittspreise

6 Euro  
4 Euro ermäßigt

Kontakt · Information

Poststraße 2 · 66953 Pirmasens  
[www.forumaltepost.de](http://www.forumaltepost.de)  
E-Mail: [altepost@pirmasens.de](mailto:altepost@pirmasens.de)  
Telefon: 06331 23927-16



FORUM  
ALTE POST  
Pirmasens



IRMGARD WEBER | MATTHIAS STRUGALLA

# Landgang und Luftsprung

ZEICHNUNG UND MALEREI IM DIALOG

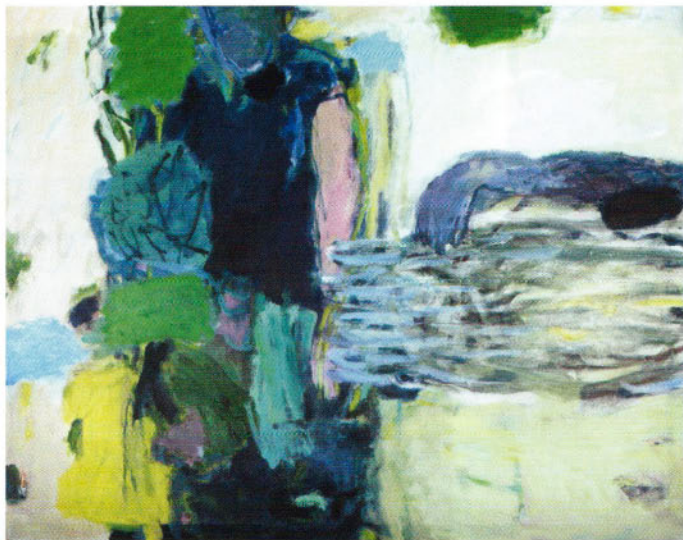


Ausstellung

vom 4. Februar bis 18. März 2018

# Landgang und Luftsprung

ZEICHNUNG UND MALEREI IM DIALOG



Die Ausstellung, "Landgang und Luftsprung – Zeichnung und Malerei im Dialog" präsentiert vom 4. Februar bis 18. März 2018 die jüngsten Arbeiten des in Pirmasens ansässigen Künstlerpaares Irmgard Weber und Matthias Strugalla.

Die in der Ausstellung vorgestellten Werke, darunter eine Vielzahl bisher noch nicht gezeigter Arbeiten, spiegeln das aktuelle Schaffen der Künstler wider und laden ein zur Auseinandersetzung über Gattungsgrenzen hinweg.



Der künstlerische Prozess ist immer auch eine Reflektion des eigenen Ich und dessen Verhältnis zu seiner Umwelt. Die Ausstellung setzt hierbei das jeweilige individuelle Kunstschaffen in Bezug zueinander und stellt die Frage nach dem gemeinsam verbindenden künstlerischen Moment. Dabei werden Verbindungslinien aufgezeigt sowie gegenseitige Impulse und autonome Lösungen sichtbar gemacht.

## Irmgard Weber

*"Mir geht es nicht um die realistische Wiedergabe von Mensch und Natur, sondern um die Erschließung tieferer Dimensionen des Mensch - Natur - Verhältnisses."*



In ihrer oft großformatigen Malerei widmet sich Irmgard Weber insbesondere Themen der Natur, die sie in ausgewogenen Kompositionen und kraftvollen, aber niemals bunten Farbnuancen akzentuiert. Ihre Werke stehen dabei immer am Wendepunkt zwischen gegenständlich und abstrakt und bieten in ihrer Offenheit Spielraum für Assoziationen.

## Matthias Strugalla

*"Zeichnen heißt für mich Beziehungen herstellen."*



Matthias Strugalla legt in seinen Zeichnungen den Fokus auf die Form der menschlichen Gestalt und deren Ausdruckskraft. Durch Fragmentierung, Wiederholung und stetiger Neukombination schafft er es diese in Bewegung zu versetzen und neue Bedeutungsebenen zu erschließen.

Irmgard Weber · Matthias Strugalla

# Landgang und Luftsprung

ZEICHNUNG UND MALEREI IM DIALOG

---

## **Einladung** zur **Ausstellungseröffnung**

**am Sonntag, den 4. Februar 2018**

**um 11 Uhr**

**im Forum ALTE POST**

### **Begrüßung**

Dr. Bernhard Matheis  
Oberbürgermeister der Stadt Pirmasens

### **Einführung in die Ausstellung**

Professor Dieter Brems

### **Musikalische Begleitung**

Andreas Strugalla · Oboe

---

**FORUM**  
**ALTE POST**  
Pirmasens



**Ausstellung**

vom 4. Februar bis 18. März 2018